

Följande guide visar hur man går tillväga för att byta filter på fläkten.



Fläktkontrollpanelen varnar.



Ta bort markerad skiva (sitter fast med magneter).



Skruva bort skruven.



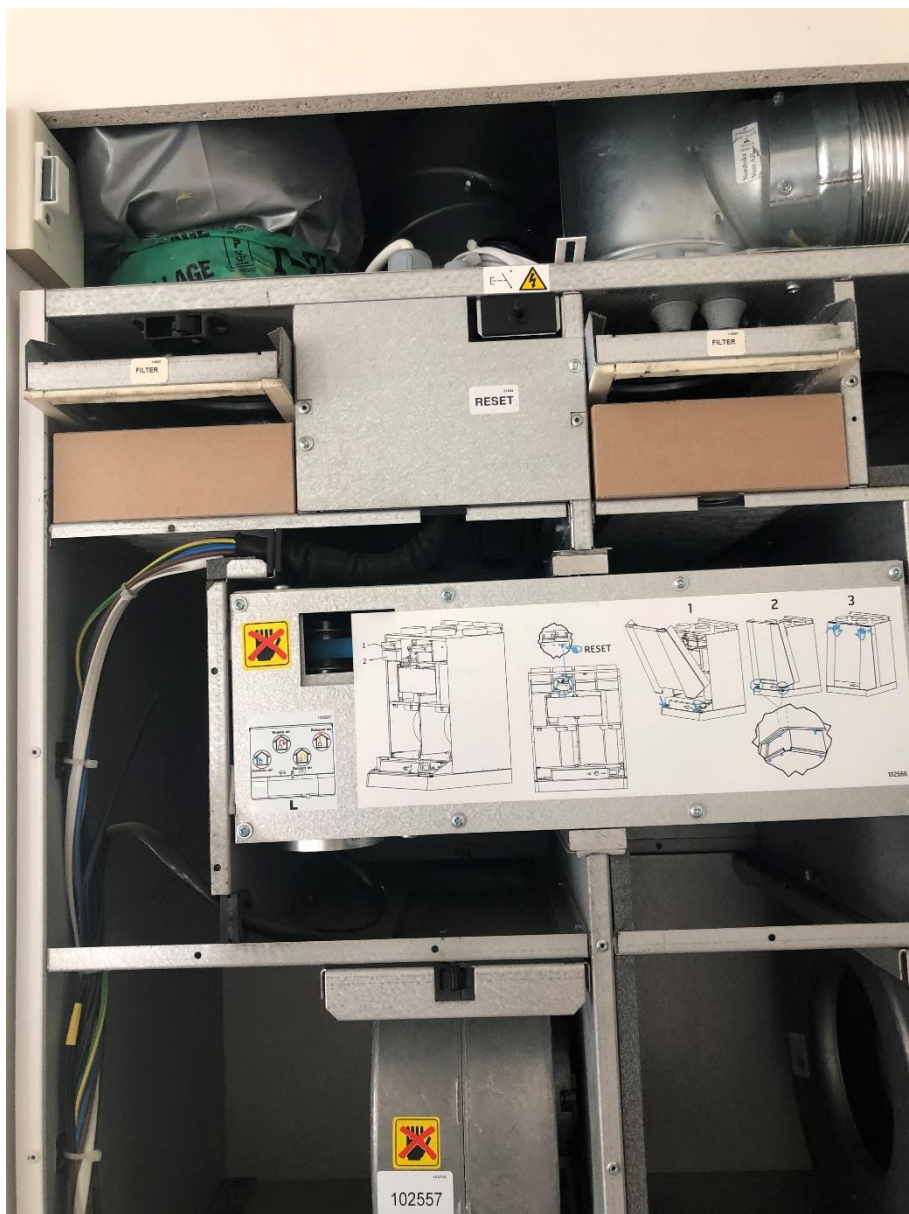
Placera händerna på avsedd plats och dra rakt mot dig.



Vik sedan ut frontluckan och lyft bort den.



Filtren som ska bytas är markerade på bilden. Ta tag i plåtkanten precis ovanför filtren och dra rakt mot dig.



Förväntat resultat. Ersätt de gamla filtren med nya och sätt tillbaka frontluckan. De gamla filtren sorteras som papper/kartong.



Avlägsna övre frontluckan på kontrollpanelen genom att dra lucka rakt upp som på bilden.





Tryck sedan på "Reset"-knappen som visas på bilden.



Sätt tillbaka luckan på kontrollpanelen.